

Duccio di Boninsegna



Madonna con Bambino e santi

Tecniche artistiche

Affresco

Mosaico

Tempera su tavola

Olio su tela

1. Supporto

legno

2. Preparazione

imprimitura a gesso e colla

3. Disegno

pennello e/o punta di piombo

4. Pellicola pittorica

1. Pigmento

polveri organiche e inorganiche

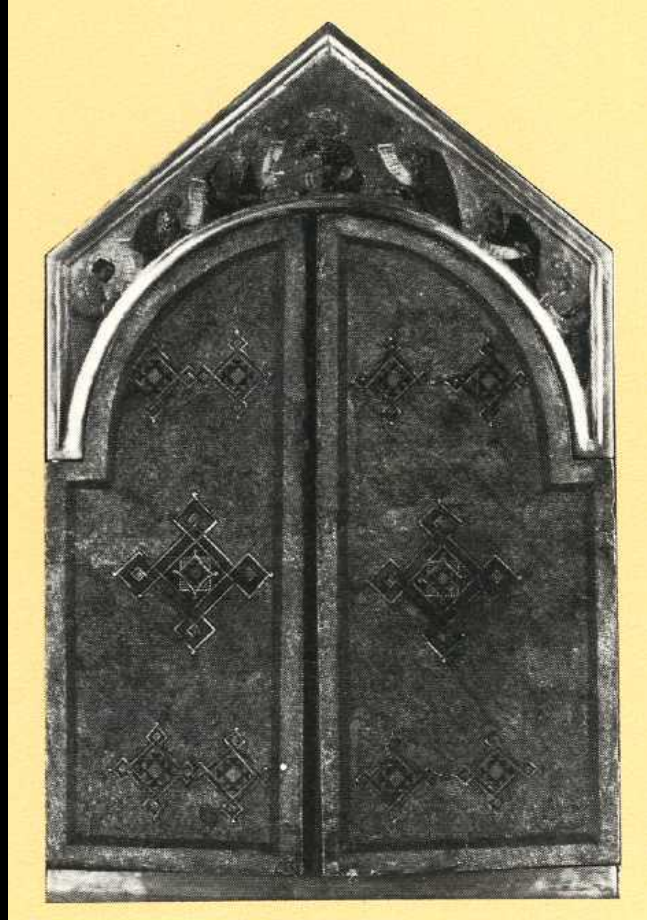
2. Legante

organico (uovo, colle animali)

3. Solvente

acqua

Tecniche artistiche

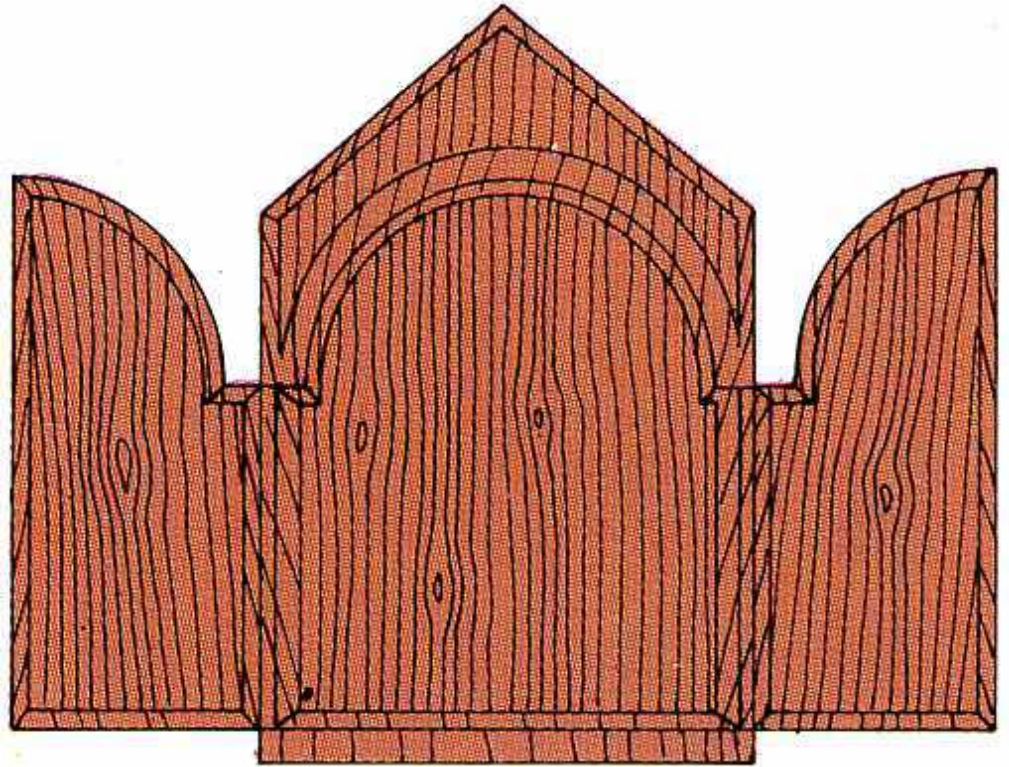


La tempera su tavola

Tecniche artistiche

Tempera su tavola

1. **Supporto**
2. Preparazione
3. Disegno
4. Pellicola pittorica
 1. Pigmento
 2. Legante
 3. solvente

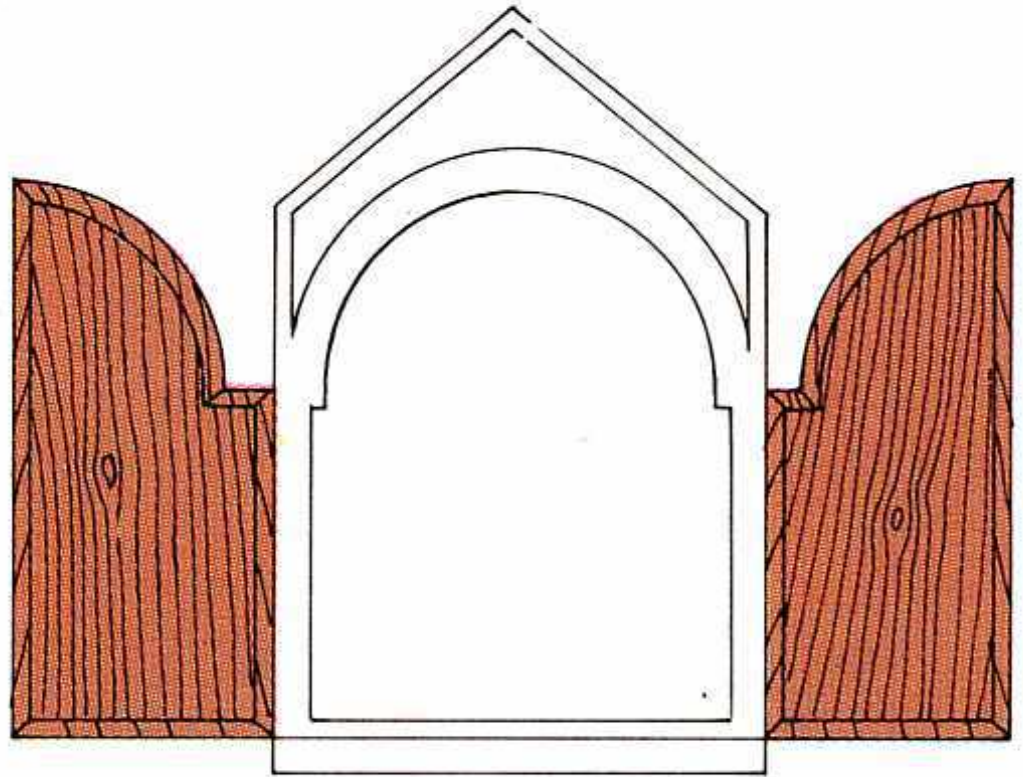


1. Pittori e falegnami erano riuniti in corporazioni diverse. Pertanto il falegname completava la nuda struttura lignea secondo gli ordini, e la consegnava alla bottega di Duccio.

Tecniche artistiche

Tempera su tavola

1. Supporto
2. Preparazione
3. Disegno
4. Pellicola pittorica
 1. Pigmento
 2. Legante
 3. solvente



2. Si correggevano le imperfezioni del legno, e spesso si copriva con tela l'intera struttura. Poi vi si passavano sopra fino ad otto strati di gesso.

Tecniche artistiche

Tempera su tavola

1. Supporto
2. Preparazione
3. **Disegno**
4. Pellicola pittorica
 1. Pigmento
 2. Legante
 3. solvente

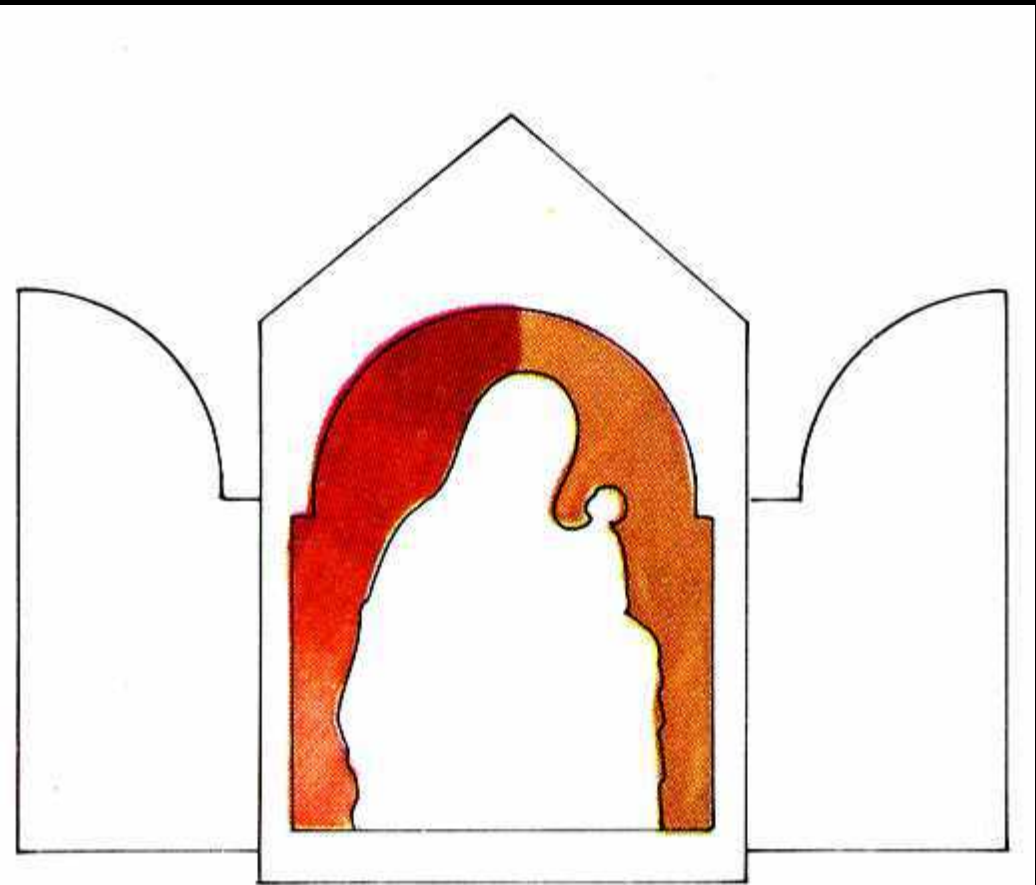


3. Lo strato di gesso veniva raschiato e levigato, e vi si delineava il disegno col colore. Con una punta metallica si incidevano i contorni e le principali pieghe delle vesti.

Tecniche artistiche

Tempera su tavola

1. Supporto
2. Preparazione
3. Disegno
4. **Pellicola pittorica**
 1. Pigmento
 2. Legante
 3. solvente

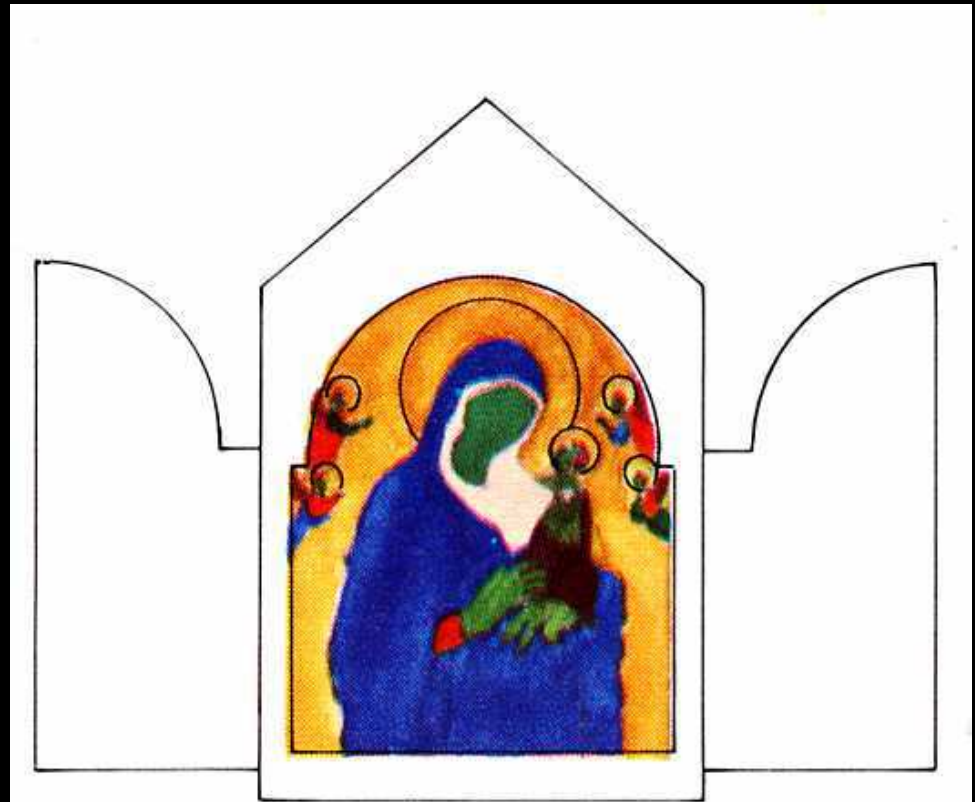


4. Si stendevano col pennello fino a sei mani di bolo rosso, quindi si applicava l'oro, foglia a foglia. L'oro veniva poi brunito e su di esso si incidevano o tracciavano i disegni.

Tecniche artistiche

Tempera su tavola

1. Supporto
2. Preparazione
3. Disegno
4. Pellicola pittorica
 1. Pigmento
 2. Legante
 3. Solvente

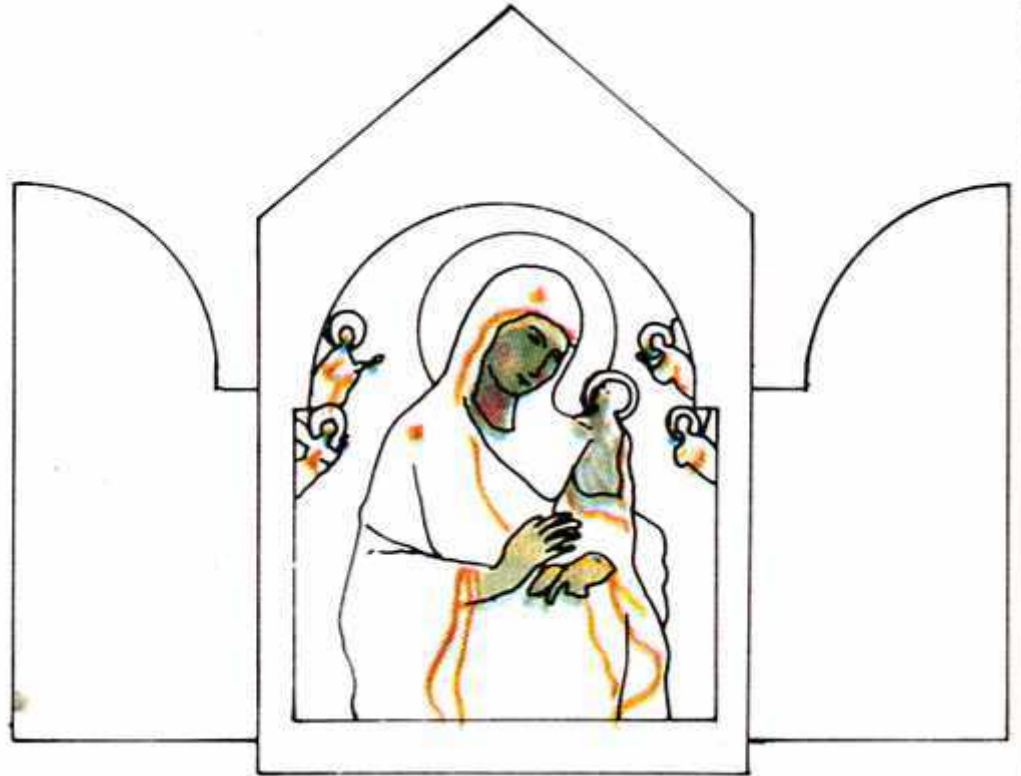


5. Prima di passare alle carni si completava la colorazione delle vesti. In tutte le zone dell'incarnato veniva steso un fondo di una o due mani di terra verde e di bianco di piombo. La terra verde doveva rimanere scoperta nelle parti in ombra.

Tecniche artistiche

Tempera su tavola

1. Supporto
2. Preparazione
3. Disegno
4. **Pellicola pittorica**
 1. Pigmento
 2. Legante
 3. Solvente

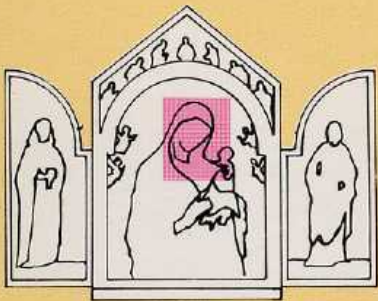


6. Infine si dipingevano i colori delle carni, accentuando i particolari con nero e rosso sinopia. Si sottolineavano gli abiti con bordi dorati incollando pezzetti d'oro su un olio mordente viscoso.

Duccio di Boninsegna

Madonna con
Bambino e santi

Dettagli
compositivi
e stilistici



Duccio di Boninsegna

Madonna con
Bambino e santi

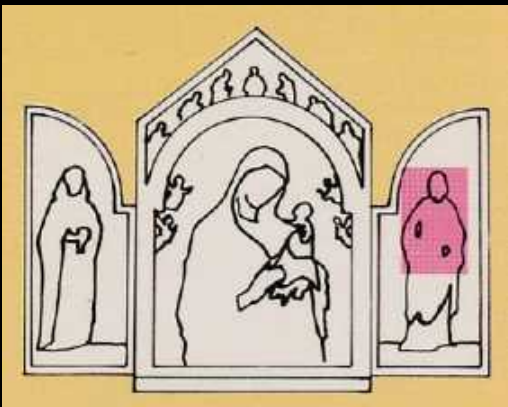
Dettagli
compositivi
e stilistici



Duccio di Boninsegna

Madonna con
Bambino e santi

Dettagli
compositivi
e stilistici



Duccio di Boninsegna

Madonna con
Bambino e santi

Dettagli
compositivi
e stilistici



Duccio di Boninsegna

Madonna con
Bambino e santi

